

CALCOLI ILLUMINOTECNICI VIA DELLA LIBERAZIONE

PESCHIERA BORROMEO (MI)

Data: 10.09.2018
Redattore:

Redattore
Telefono
Fax
e-Mail

Indice

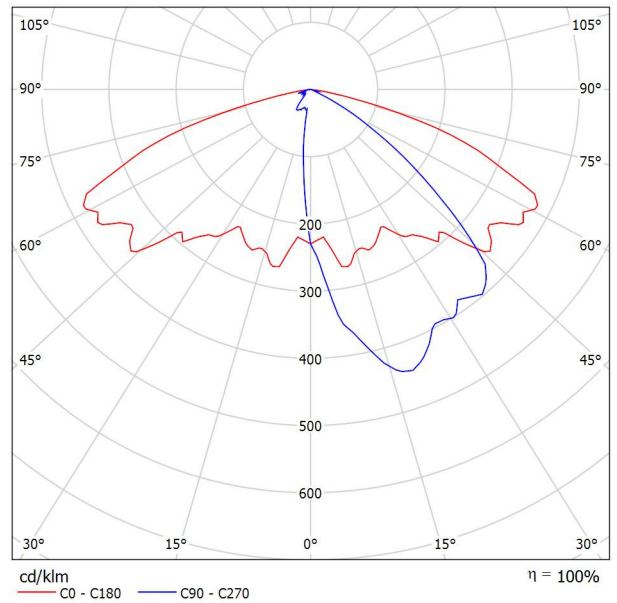
CALCOLI ILLUMINOTECNICI VIA DELLA LIBERAZIONE	
Copertina progetto	1
Indice	2
ARIANNA PHILEO S-PA080PYEG4P	
Scheda tecnica apparecchio	3
CALCOLI ILLUMINOTECNICI STRADALI	
Dati di pianificazione	4
Lista pezzi lampade	5
Risultati illuminotecnici	6
Campi di valutazione	
Campo di valutazione Carreggiata 1	
Osservatore	
Osservatore 1	
Isolinee (L)	8
Osservatore 2	
Isolinee (L)	9

Redattore
Telefono
Fax
e-Mail

ARIANNA PHILEO S-PA080PYEG4P / Scheda tecnica apparecchio

Emissione luminosa 1:

Per un'immagine della lampada consultare il nostro catalogo lampade.



Classificazione lampade secondo CIE: 100
CIE Flux Code: 36 73 96 100 100

A causa dell'assenza di simmetria, per questa lampada non è possibile rappresentare la tabella UGR.

Redattore
Telefono
Fax
e-Mail

CALCOLI ILLUMINOTECNICI STRADALI / Dati di pianificazione

Comune di Peschiera Borromeo (MI)

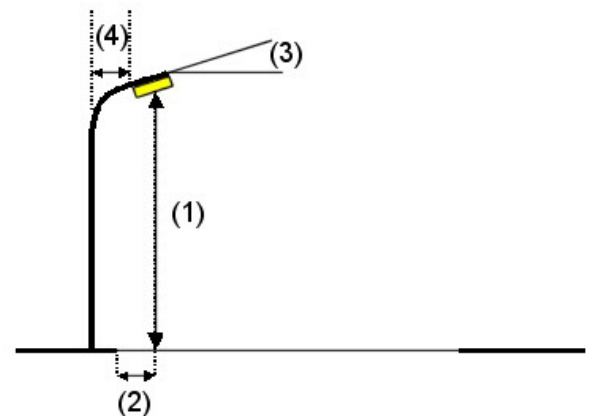
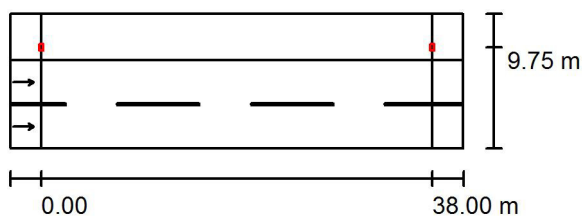
Profilo strada

Stallo di sosta 1 (Larghezza: 4.500 m)

Carreggiata 1 (Larghezza: 8.500 m, Numero corsie: 2, Manto stradale: R3, q0: 0.070)

Fattore di manutenzione: 0.90

Disposizioni lampade



Lampada: ARIANNA PHILEO S-PA080PYEG4P
 Flusso luminoso (Lampada): 8203 lm
 Flusso luminoso (Lampadine): 8204 lm
 Potenza lampade: 55.0 W
 Disposizione: un lato, in alto
 Distanza pali: 38.000 m
 Altezza di montaggio (1): 10.000 m
 Altezza fuochi: 9.922 m
 Distanza dal bordo stradale (2): -1.250 m
 Inclinazione braccio (3): 0.0 °
 Lunghezza braccio (4): 0.000 m

Valori massimi dell'intensità luminosa
 per 70°: 607 cd/klm
 per 80°: 164 cd/klm
 per 90°: 0.10 cd/klm

Per tutte le direzioni che, per le lampade installate e utilizzabili, formano l'angolo indicato con le verticali inferiori.

La disposizione rispetta la classe di intensità luminosa G1.

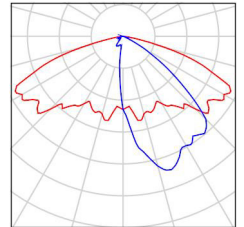
La disposizione rispetta la classe degli indici di abbagliamento D.3.

Redattore
Telefono
Fax
e-Mail

CALCOLI ILLUMINOTECNICI STRADALI / Lista pezzi lampade

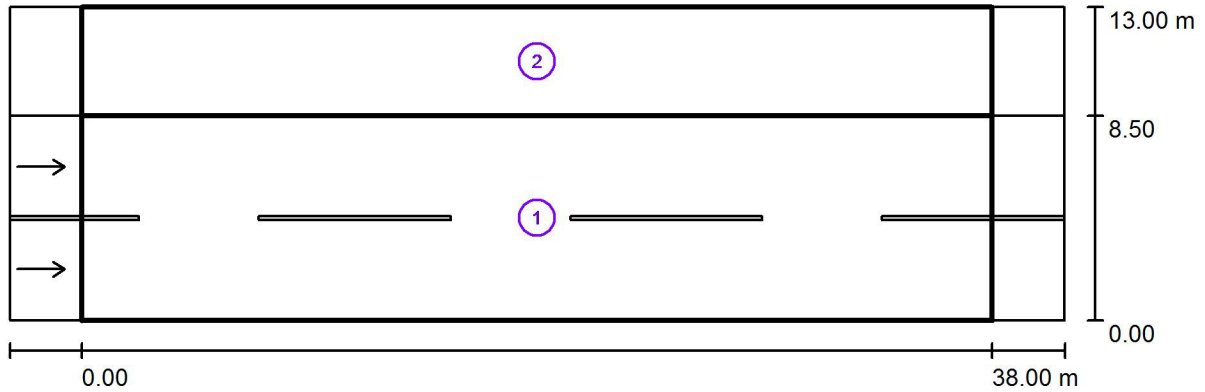
ARIANNA PHILEO S-PA080PYEG4P
Articolo No.: PHILEO
Flusso luminoso (Lampada): 8203 lm
Flusso luminoso (Lampadine): 8204 lm
Potenza lampade: 55.0 W
Classificazione lampade secondo CIE: 100
CIE Flux Code: 36 73 96 100 100
Dotazione: 1 x LED (Fattore di correzione 1.000).

Per un'immagine della
lampada consultare il
nostro catalogo
lampade.



Redattore
 Telefono
 Fax
 e-Mail

CALCOLI ILLUMINOTECNICI STRADALI / Risultati illuminotecnici



Fattore di manutenzione: 0.90

Scala 1:315

Lista campo di valutazione

- 1 Campo di valutazione Carreggiata 1
 Lunghezza: 38.000 m, Larghezza: 8.500 m
 Reticolo: 13 x 6 Punti
 Elementi stradali corrispondenti: Carreggiata 1.
 Manto stradale: R3, q0: 0.070
 Classe di illuminazione selezionata: ME4a

(Tutti i requisiti fotometrici sono rispettati.)

	L_m [cd/m ²]	U0	UI	TI [%]	SR
Valori reali calcolati:	0.75	0.49	0.63	11	0.53
Valori nominali secondo la classe:	≥ 0.75	≥ 0.40	≥ 0.60	≤ 15	≥ 0.50
Rispettato/non rispettato:	✓	✓	✓	✓	✓

Redattore
Telefono
Fax
e-Mail

CALCOLI ILLUMINOTECNICI STRADALI / Risultati illuminotecnici

Lista campo di valutazione

- 2 Campo di valutazione Stallo di sosta 1
Lunghezza: 38.000 m, Larghezza: 4.500 m
Reticolo: 13 x 3 Punti
Elementi stradali corrispondenti: Stallo di sosta 1.
Classe di illuminazione selezionata: S3

(Tutti i requisiti fotometrici sono rispettati.)

Valori reali calcolati:

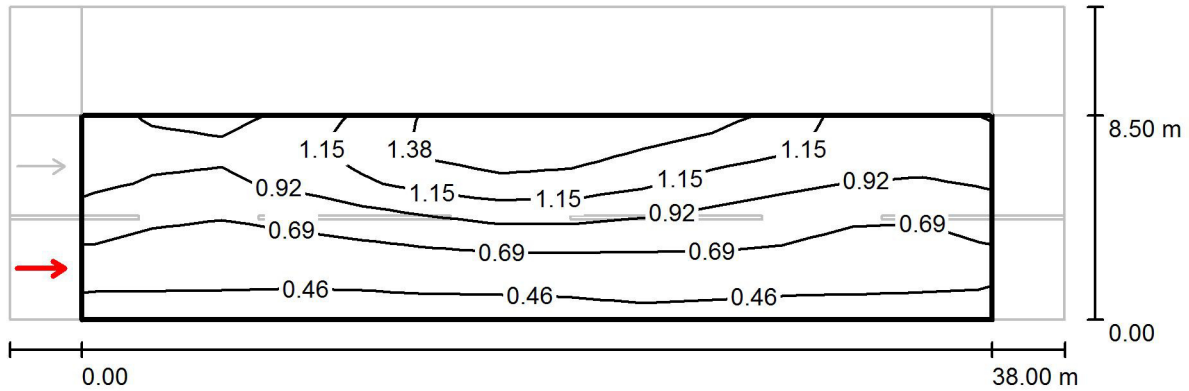
Valori nominali secondo la classe:

Rispettato/non rispettato:

E_m [lx]	E_{min} [lx]
7.52	2.56
≥ 7.50	≥ 1.50
✓	✓

Redattore
 Telefono
 Fax
 e-Mail

CALCOLI ILLUMINOTECNICI STRADALI / Campo di valutazione Carreggiata 1 / Osservatore 1 / Isolinee (L)



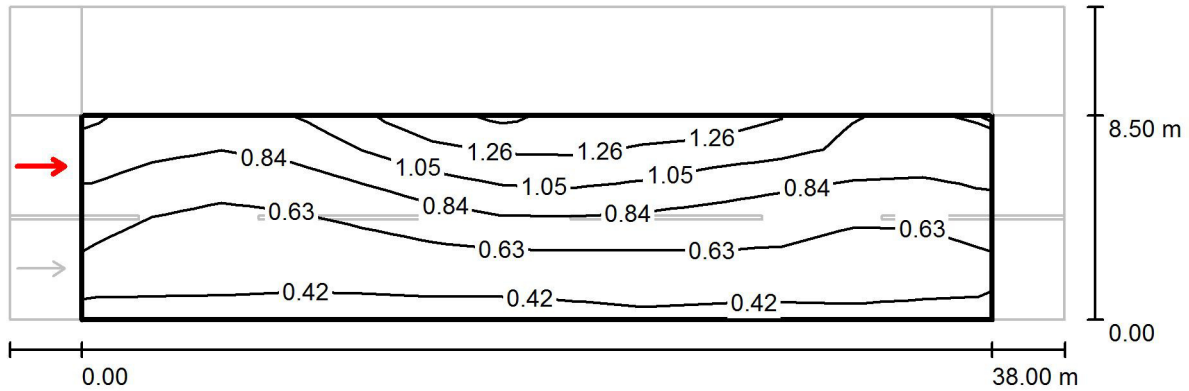
Valori in Candela/m², Scala 1 : 315

Reticolo: 13 x 6 Punti
 Posizione dell'osservatore: (-60.000 m, 2.125 m, 1.500 m)
 Manto stradale: R3, q0: 0.070

	L_m [cd/m ²]	U0	UI	TI [%]
Valori reali calcolati:	0.84	0.49	0.86	5
Valori nominali secondo la classe ME4a:	≥ 0.75	≥ 0.40	≥ 0.60	≤ 15
Rispettato/non rispettato:	✓	✓	✓	✓

Redattore
 Telefono
 Fax
 e-Mail

CALCOLI ILLUMINOTECNICI STRADALI / Campo di valutazione Carreggiata 1 / Osservatore 2 / Isolinee (L)



Valori in Candela/m², Scala 1 : 315

Reticolo: 13 x 6 Punti
 Posizione dell'osservatore: (-60.000 m, 6.375 m, 1.500 m)
 Manto stradale: R3, q0: 0.070

	L_m [cd/m ²]	U0	UI	TI [%]
Valori reali calcolati:	0.75	0.52	0.63	11
Valori nominali secondo la classe ME4a:	≥ 0.75	≥ 0.40	≥ 0.60	≤ 15
Rispettato/non rispettato:	✓	✓	✓	✓